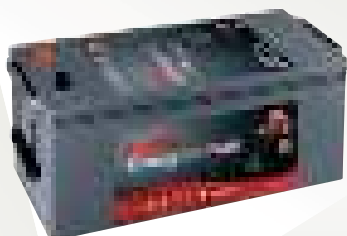


TUDOR[®]
B A T T E R I E S

Conduce tu vida:
Experimenta la energía Tudor



Tarifa de baterías
Julio 2017
www.tudor.es



AGM*



Código de Venta	Código de Barras	Referencia Comercial	Capacidad	Intensidad	Esquema	Dimensiones (mm)			P.V.P Euros Recomendado
			Ah (20 h.)	A (-18°) EN		Largo	Ancho	Alto	
G34081M03-ATUDC	3661024056595	TK508	50	800	9	260	173	206	269,25
L02069A26-BTUDC	3661024056502	TK600	60	680	0	242	175	190	211,40
L03075A26-CTUDC	3661024055710	TK700	70	760	0	278	175	190	247,00
L04079A14-DTUDC	3661024055727	TK800	80	800	0	315	175	190	283,50
L05086A37-ATUDC	3661024055741	TK950	95	850	0	353	175	190	291,70
L06096A05-ATUDC	3661024055741	TK1050	105	950	0	392	175	190	339,80

* Garantía de dos años por defectos de fabricación.

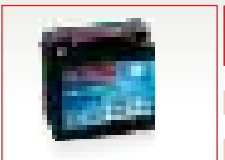
EFB*



Código de Venta	Código de Barras	Referencia Comercial	Capacidad	Intensidad	Esquema	Dimensiones (mm)			P.V.P Euros Recomendado
			Ah (20 h.)	A (-18°) EN		Largo	Ancho	Alto	
L01053C34-ATUSC	3661024056670	TL550	55	480	0	207	175	190	110,20
L02067C69-CTUSC	3661024055680	TL600	60	640	0	242	175	190	165,25
D23052C17-ATUSC	3661024056526	TL604	60	520	0	230	173	222	140,60
LB3066C39-BTUSC	3661024056533	TL652	65	650	0	278	175	175	180,40
L03072C26-BTUSC	3661024055697	TL700	70	720	0	278	175	190	193,30
LB4073C06-BTUSC	3661024056540	TL752	75	730	0	315	175	175	206,10
L04076C14-ETUSC	3661024055703	TL800	80	720	0	315	175	190	221,75

* Garantía de dos años por defectos de fabricación.

BATERÍAS AUXILIARES*



Código de Venta	Código de Barras	Referencia Comercial	Capacidad	Intensidad	Esquema	Dimensiones (mm)			P.V.P Euros Recomendado
			Ah (20 h.)	A (-18°) EN		Largo	Ancho	Alto	
C54012A01-ATUZH	3661024056557	TK091	9	120	1	150	90	105	65,10
C55018A02-ATUZH	3661024056564	TK111	11	150	1	150	90	130	80,00
C56020A02-ATUZH	3661024056601	TK131	12	200	1	150	90	145	98,05
C56021A04-ATUZH	3661024056571	TK151	15	200	1	150	90	145	98,05

* Garantía de dos años por defectos de fabricación.

TUDOR Turismos

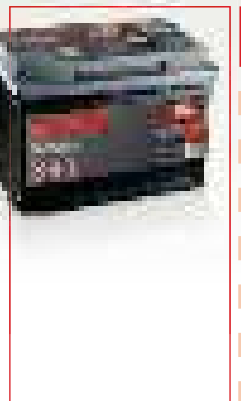
HIGH-TECH*



Código de Venta	Código de Barras	Referencia Comercial	Capacidad	Intensidad	Esquema	Dimensiones (mm)			P.V.P Euros Recomendado
			Ah (20 h.)	A (-18°) EN		Largo	Ancho	Alto	
LB1046C02-ATU2F	3661024054263	TA472	47	450	0	207	175	175	99,50
L01054C03-ATU2F	3661024054201	TA530	53	540	0	207	175	190	103,60
LB2059C02-ATU2F	3661024054270	TA612	61	600	0	242	175	175	117,50
L02066C05-ATU2F	3661024054225	TA640	64	640	0	242	175	190	123,15
LB3070C03-ATU2F	3661024054287	TA722	72	720	0	278	175	175	141,50
D26063C03-ATU2F	3661024054164	TA754	75	630	0	270	173	222	177,25
D26063C04-ATU2F	3661024054171	TA755	75	630	1	270	173	222	177,25
L03078C03-ATU2F	3661024054249	TA770	77	760	0	278	175	190	150,35
LB4080C09-ATU2F	3661024054294	TA852	85	800	0	315	175	175	172,95
L04073C10-ATU2F	3661024056472	TA900	90	720	0	315	175	190	172,95
D31080C11-ATU2F	3661024054188	TA954	95	800	0	306	173	222	192,45
D31080C12-ATU2F	3661024054195	TA955	95	800	1	306	173	222	192,45
L05093C02-ATU2F	3661024054256	TA1000	100	900	0	353	175	190	195,00

* Garantía de dos años por defecto de fabricación.

TECNICA*



Código de Venta	Código de Barras	Referencia Comercial	Capacidad	Intensidad	Esquema	Dimensiones (mm)			P.V.P Euros Recomendado
			Ah (20 h.)	A (-18°) EN		Largo	Ancho	Alto	
E01027W02-ATU3I	3661024054478	TB320	32	270	0	178	135	225	88,50
B19024C08-ATU3I	3661024054331	TB356	35	240	J.0	187	127	220	91,45
B19024C02-ATU3I	3661024054881	TB356A	35	240	J.0	187	127	220	91,45
B19024C09-ATU3I	3661024054348	TB357	35	240	J.1	187	127	220	91,45
L00041C04-ATU3I	3661024054508	TB440	44	400	0	175	175	190	94,50
LB1041C01-ATU3I	3661024054607	TB442	44	420	0	207	175	175	94,50
E02033C03-ATU3I	3661024054492	TB450	45	330	0	220	135	225	95,10
E02033C04-ATU3I	3661024054485	TB451	45	330	1	220	135	225	95,10
B24033C05-ATU3I	3661024054379	TB454	45	330	0	237	127	227	94,50
B24033C06-ATU3I	3661024054386	TB455	45	330	1	237	127	227	94,50
B24033C03-ATU3I	3661024054355	TB456	45	330	J.0	237	127	227	94,50
B24033C04-ATU3I	3661024054362	TB457	45	330	J.1	237	127	227	94,50
L01045C01-ATU3I	3661024054515	TB500	50	450	0	207	175	190	95,00
L01045C02-ATU3I	3661024054522	TB501	50	450	1	207	175	190	96,00

* Garantía de dos años por defecto de fabricación.

TECNICA*

TURISMOS • LIBRE MANTENIMIENTO Ca/Ca



Código de Venta	Código de Barras	Referencia Comercial	Capacidad		Intensidad	Esquema	Dimensiones (mm)			P.V.P Euros Recomendado
			Ah (20 h.)	A (-18°) EN			Largo	Ancho	Alto	
D20036C01-ATU3I	3661024054409	TB504	50	360	360	0	200	173	222	100,50
D20036C02-ATU3I	3661024054393	TB505	50	360	360	1	200	173	222	100,50
LB2054C01-ATU3I	3661024054638	TB602	60	540	540	0	242	175	175	110,90
D23039C01-ATU3I	3661024054416	TB604	60	390	390	0	230	173	222	117,35
D23039C02-ATU3I	3661024054423	TB605	60	390	390	1	230	173	222	117,35
G75064C01-ATU3I	3661024054690	TB608 **	60	640	640	1	230	180	186	153,45
LO2054C01-ATU3I	3661024054539	TB620	62	540	540	0	242	175	190	112,90
LO2054C02-ATU3I	3661024054546	TB621	62	540	540	1	242	175	190	116,90
D26054C01-ATU3I	3661024054430	TB704	70	540	540	0	270	173	222	142,90
D26054C02-ATU3I	3661024054447	TB705	70	540	540	1	270	173	222	142,90
LB3067C01-ATU3I	3661024054645	TB712	71	670	670	0	278	175	175	135,85
LO3068C01-ATU3I	3661024054553	TB740	74	680	680	0	278	175	190	139,50
LO3068C02-ATU3I	3661024054560	TB741	74	680	680	1	278	175	190	143,00
G78077C01-ATU3I	3661024054706	TB758 **	75	770	770	1	260	180	186	202,15
LB4070C01-ATU3I	3661024054652	TB802	80	700	700	0	315	175	175	170,00
LB5076C01-ATU3I	3661024054669	TB852	85	760	760	0	353	175	175	171,00
LO5083C01-ATU3I	3661024054584	TB950	95	800	800	0	353	175	190	173,35
D31074C03-ATU3I	3661024054454	TB954	95	720	720	0	306	173	222	179,50
D31074C04-ATU3I	3661024054461	TB955	95	720	720	1	306	173	222	179,50
LO6080C05-BTU3I	3661024056236	TB1100	110	850	850	0	392	175	190	224,00

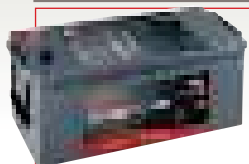
* Garantía de dos años por defecto de fabricación.
** Conexión frontal de borne americano, tipo 21 (SAE S).



TUDOR Vehículos industriales

Strong PRO* (HVR**)

LIBRE MANTENIMIENTO con potenciador de Carbono



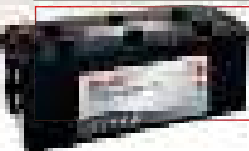
Código de Venta	Antiguo código de Venta	Código de Barras	Referencia Comercial	Capacidad/Intensidad		Esquema	Dimensiones (mm)			P.V.P Euros Recomendado
				Ah (20 h.)	A (-18°) EN		Largo	Ancho	Alto	
DD4082C24-ATU8H	DD4076C14-ATU8G	3661024055246	TE1403	140	800	3	513	189	223	303,50
D05111C39-ATU8H	D05110C18-ATU8G	3661024055253	TE1853	185	1100	3	513	223	223	385,00
-	D06115C10-ATU8G	3661024055260	TE2253 ¹	225	1150	3	518	279	240	442,90
D06119C25-ATU8H	-	3661024056694	TE2353	235	1200	3	518	279	240	452,80

* Garantía de un año por características de aplicación. **MÁXIMA resistencia a vibraciones ¹ Próxima descatalogación.

¡NUEVA!

Endurance PRO* (SHD)

SUPER HEAVY DUTY

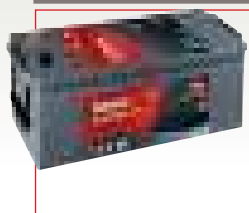


Código de Venta	Código de Barras	Referencia Comercial	Capacidad		Intensidad	Esquema	Dimensiones (mm)			P.V.P Euros Recomendado
			Ah (20 h.)	A (-18°) EN			Largo	Ancho	Alto	
D05099W01-ETU8J	3661024056625	TX1803	180	1000	1000	3	513	223	223	351,65
D06110W01-DTU8J	3661024056632	TX2253	225	1100	1100	3	518	279	240	431,00

* Garantía de un año por características de aplicación.

Power PRO*

LIBRE MANTENIMIENTO



Código de Venta	Antiguo código de Venta	Código de Barras	Referencia Comercial	Capacidad/Intensidad		Esquema	Dimensiones (mm)			P.V.P Euros Recomendado
				Ah (20 h.)	A (-18°) EN		Largo	Ancho	Alto	
D02087C20-ATUID	D02087C20-ATUIC	3661024055277	TF1202	120	870	0	349	175	235	218,65
D03085C10-ATUID	D03085C10-ATUIC	3661024055284	TF1420	142	850	0	349	175	290	271,10
D03085C11-ATUID	D03085C11-ATUIC	3661024055291	TF1421	142	850	1	345	175	290	279,40
DD4090C19-ATUID	DD4090C19-ATUIC	3661024055307	TF1453	145	900	3	513	189	223	275,00
D05115C28-ATUID	D05115C28-ATUIC	3661024055314	TF1853	185	1150	3	513	223	223	335,00
D06130C17-ATUID	D06130C17-ATUIC	3661024055321	TF2353	235	1300	3	518	279	240	425,50

* Garantía de un año por características de aplicación.

Start PRO*

Ca/Ca según referencia

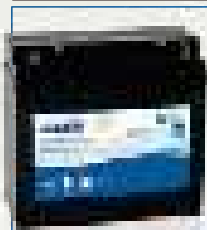


Código de Venta	Antiguo código de Venta	Código de Barras	Referencia Comercial	Capacidad/Intensidad		Esquema	Dimensiones (mm)			P.V.P Euros Recomendado
				Ah (20 h.)	A (-18°) EN		Largo	Ancho	Alto	
D01068C01-ATU7M	D01068C01-ATU7J	3661024055352	TG1008	100	680	0	413	175	220	201,50
D01079C07-ATU7M	D01079C07-ATU7J	3661024055369	TG1109	110	800	1	413	175	220	203,10
D02075C01-ATU7M	D02075C01-ATU7J	3661024055376	TG1100	110	750	0	349	175	235	217,00
D02075C03-ATU7M	D02075C03-ATU7J	3661024055383	TG1101	110	750	1	349	175	235	217,00
G31100C10-AEJXP**	G31100C10-AEJXL	3661024035569	EG110B	110	950	9	330	173	240	285,50
DB8100W01-ATU7M	DB8100W01-ATU7J	3661024055529	TG1355	135	1000	3	514	175	210	257,50
ATM090C01-ATU7M	ATM090C01-ATU7J	3661024055345	TG1402	140	900	0	508	175	205	260,50
D08081C01-ATU7M	D08081C01-ATU7J	3661024055499	TG1406	140	800	4	510	175	225	272,00
F21100W01-ATU7M	F21100W01-ATU7J	3661024055550	TG145A	145	1000	6	360	253	240	349,25
D67085S01-ATUYC	D67085S01-ATU7J	3661024055512	TJ165A ¹	165	850	6	354	241	285	393,70
D09100C01-ATU7M	D09100C01-ATU7J	3661024055505	TG1806	180	1000	4	510	218	225	335,00
D06120C03-ATU7M	D06120C03-ATU7J	3661024055468	TG2154	215	1200	4	518	279	240	395,60

* Garantía de un año por características de aplicación. ** Batería suministrada con etiqueta EXIDE.
¹ Antigua Ref. TG165A



12V AGM Ready



Código de Venta	Código de Barras	Referencia Comercial	Prestaciones		Dimensiones			Características				P.V.P Euros Recom.					
			Capacidad Ah (10 h)	Intensidad A (-18°) EN	Largo mm	Ancho mm	Alto mm	Esquema	Tipo de terminal								
									Frontal	Lateral	Superior						
C35005A02-AEXNE	3661024033954	AGM12-4	3	50	113	70	85	+	+	+	+	+	+	+	+	+	46,45
C36007A02-AEXNE	3661024033961	AGM12-5	4	70	113	70	105	+	+	+	+	+	+	+	+	+	58,80
C50009A02-AEXNE	3661024036306	AGM12-7F	7	85	150	65	95	+	+	+	+	+	+	+	+	+	49,50
C53019A02-AEXNE	3661024034005	AGM12-8	8.6	145	150	87	93	+	+	+	+	+	+	+	+	+	77,40
C43012A04-AEXNE	3661024033978	AGM12-9	9	120	135	75	136	+	+	+	+	+	+	+	+	+	68,95
C55018A02-AEXNE	3661024034012	AGM12-10	10	150	150	87	130	+	+	+	+	+	+	+	+	+	84,70
C56020A01-AEXNE	3661024036672	AGM12-12M	12	200	150	90	145	+	+	+	+	+	+	+	+	+	103,90
C56020A02-AEXNE	3661024034029	AGM12-12	12	200	150	90	145	+	+	+	+	+	+	+	+	+	103,90
C57017A01-AEXNE	3661024036689	AGM12-16	16	170	150	90	160	+	+	+	+	+	+	+	+	+	110,45
C76010A01-AEXNE	3661024036313	AGM12-12F	12	150	150	100	100	+	+	+	+	+	+	+	+	+	75,55
C49020A06-AEXNE	3661024033985	AGM12-14	12	210	134	89	166	+	+	+	+	+	+	+	+	+	108,00
C64019A01-AEXNE	3661024034036	AGM12-18	18	250	180	75	165	+	+	+	+	+	+	+	+	+	142,90
C71035A05-AEXNE	3661024034043	AGM12-23	21	350	205	90	165	+	+	+	+	+	+	+	+	+	155,85
C52038A04-AEXNE	3661024034944	AGM12-31	30	430	165	130	175	+	+	+	+	+	+	+	+	+	181,10
C56015G03-AEX7E	3661024035200	GEL12-14	14	150	150	90	145	+	+	+	+	+	+	+	+	+	160,85
C64010G02-AEX7E	3661024034067	GEL12-16	16 (20h)	100	180	75	165	+	+	+	+	+	+	+	+	+	187,60
C66017G04-AEX7E	3661024034074	GEL12-19	19 (20h)	170	185	80	170	+	+	+	+	+	+	+	+	+	149,75
U01018G01-AEX7E	3661024034081	GEL12-30	30 (20h)	180	197	132	186	+	+	+	+	+	+	+	+	+	229,75

12V AGM



Código de Venta	Código de Barras	Referencia Comercial	Prestaciones		Dimensiones			Características				P.V.P Euros Recom.					
			Capacidad Ah (10 h)	Intensidad A (-18°) EN	Largo mm	Ancho mm	Alto mm	Esquema	Tipo de terminal								
									Frontal	Lateral	Superior						
C33003F01-AEXCF	3661024033701	ET4B-BS	2,3	35	113	38	85	+	+	+	+	+	+	+	+	+	39,10
C34003F01-AEXCF	3661024033718	ETR4A-BS	2,3	35	113	48	85	+	+	+	+	+	+	+	+	+	39,10
C35005F02-AEXCF	3661024033725	ETX4L-BS	3	50	113	70	85	+	+	+	+	+	+	+	+	+	35,80
C36007F02-AEXCF	3661024033732	ETX5L-BS	4	70	113	70	105	+	+	+	+	+	+	+	+	+	45,65
C53009F01-AEXCF	3661024033817	ETX7A-BS	6	90	150	87	93	+	+	+	+	+	+	+	+	+	54,60
C37008F01-AEXCF	3661024033756	ETX7L-BS	6	100	113	70	130	+	+	+	+	+	+	+	+	+	53,20
C36013F02-AEXCF	3661024033749	ETZ7-BS	6	100	113	70	105	+	+	+	+	+	+	+	+	+	54,60
C50008F01-AEXCF	3661024033794	ET7B-BS	6,5	85	150	65	93	+	+	+	+	+	+	+	+	+	55,00
C73011F01-AEXCF	3661024033916	ET9B-BS	8	110	150	70	105	+	+	+	+	+	+	+	+	+	62,45
C54012F01-AEXCF	3661024033831	ETX9-BS	8	120	150	87	105	+	+	+	+	+	+	+	+	+	58,05
C53019F02-AEXCF	3661024033824	ETZ10-BS	8,6	145	150	87	93	+	+	+	+	+	+	+	+	+	69,10
C43012F04-AEXCF	3661024033763	ETX9C-BS	9	120	135	75	140	+	+	+	+	+	+	+	+	+	73,95
C54013F02-AEXCF	3661024033848	ET12A-BS	9,5	130	150	87	105	+	+	+	+	+	+	+	+	+	67,00
C51018F01-AEXCF	3661024033800	ET12B-BS	10	160	150	70	130	+	+	+	+	+	+	+	+	+	73,15
C55018F02-AEXCF	3661024033855	ETX12-BS	10	150	150	87	130	+	+	+	+	+	+	+	+	+	73,15
C74023F01-AEXCF	3661024033923	ETZ14-BS	11,2	205	150	90	110	+	+	+	+	+	+	+	+	+	85,90
C75013F01-AEXCF	3661024033930	ET14B-BS	12	190	150	70	145	+	+	+	+	+	+	+	+	+	89,65
C56020F02-AEXCF	3661024033862	ETX14-BS	12	200	150	87	145	+	+	+	+	+	+	+	+	+	89,65
C49020F05-AEXCF	3661024033770	ETX14AH-BS	12	210	134	89	166	+	+	+	+	+	+	+	+	+	108,15
C49020F06-AEXCF	3661024033787	ETX14AHL-BS	12	210	134	89	166	+	+	+	+	+	+	+	+	+	114,25
C56020F05-AEXCF	3661024036320	ETX14L-BS	12	200	150	87	145	+	+	+	+	+	+	+	+	+	89,65
C57022F01-AEXCF	3661024033879	ETX16-BS	14	215	150	90	160	+	+	+	+	+	+	+	+	+	107,25
C57027F01-AEXCF	3661024034937	ETX20CH-BS	18	230	150	90	160	+	+	+	+	+	+	+	+	+	124,25
C61031F01-AEXCF	3661024033886	ETX20HL-BS	18	270	175	90	155	+	+	+	+	+	+	+	+	+	116,60
C61031F02-AEXCF	3661024033893	ETX20H-BS	18	270	175	90	155	+	+	+	+	+	+	+	+	+	116,60
C71035F05-AEXCF	3661024033909	ETX24HL-BS	21	350	205	90	165	+	+	+	+	+	+	+	+	+	150,15

Garantía comercial por defecto de fabricación: Se aplicará la sustitución del producto defectuoso durante los 6 meses siguientes a la instalación del mismo. En caso de aplicación de la garantía, la nueva batería estará garantizada por el período restante a la batería reemplazada.

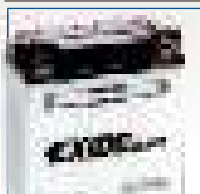


12V Conventional



Código de Venta	Código de Barras	Referencia Comercial	Prestaciones		Dimensiones			Características				P.V.P Euros Recomend.
			Capacidad Ah (10 h)	Intensidad A (-18°) EN	Largo mm	Ancho mm	Alto mm	Esquema	Tipo de terminal			
								Frontal	Lateral	Superior		
C39006D01-AEX9G	3661024033145	EB4L-B	4	50	120	70	92					22,80
C38004D03-AEX9G	3661024033121	12N5-3B	5	40	120	60	130					31,30
C38006D03-AEX9G	3661024033138	EB5L-B	5	65	120	60	130					31,30
C41006D02-AEX9G	3661024033183	12N5,5-3B	5.5	45	135	60	130					34,85
C42010D01-AEX9G	3661024033213	EB7-A	8	85	135	75	133					46,10
C42010D02-AEX9G	3661024033220	EB7L-B	8	85	135	75	133					46,10
C43009D03-AEX9G	3661024033244	12N9-3B	9	85	135	75	139					44,55
C43009D01-AEX9G	3661024033237	12N9-4B-1	9	85	135	75	139					45,05
C43010D01-AEX9G	3661024033251	EB9-B	9	100	135	75	139					47,35
C47010D01-AEX9G	3661024033343	12N10-3B	10	110	135	90	145					63,35
C47016D02-AEX9G	3661024033367	EB10L-A2	11	130	135	90	145					61,30
C47016D03-AEX9G	3661024033374	EB10L-B2	11	130	135	90	145					56,45
C45011D01-AEX9G	3661024033282	12N12A-4A-1	12	115	134	80	160					55,20
C45015D01-AEX9G	3661024033299	EB12A-A	12	165	134	80	160					59,75
C45015D02-AEX9G	3661024033305	EB12AL-A	12	165	134	80	160					59,75
C45015D03-AEX9G	3661024033312	EB12AL-A2	12	165	134	80	160					63,35
C49013D01-AEX9G	3661024033381	12N14-3A	14	130	134	89	166					66,15
C49018D02-AEX9G	3661024033404	EB14-A2	14	145	134	89	166					66,10
C49018D03-AEX9G	3661024033411	EB14-B2	14	145	134	89	166					72,45
C49018D01-AEX9G	3661024033398	EB14L-A2	14	145	134	89	166					66,10
C49018D04-AEX9G	3661024033428	EB14L-B2	14	145	134	89	166					72,45
C70022D01-AEX9G	3661024033640	EB16AL-A2	16	175	205	70	162					72,90
C65024D02-AEX9G	3661024033510	EB18L-A	18	190	180	90	162					89,40
C62024D01-AEX9G	3661024033480	EB16-B	19	190	175	100	155					82,75
C63024D01-AEX9G	3661024033503	EB16CL-B	19	190	175	100	175					90,10
C62024D02-AEX9G	3661024033497	EB16L-B	19	190	175	100	155					82,75
C66019D03-AEX9G	3661024033534	12Y16A-3A	20	210	185	81	170					98,00
C71026D02-AEX9G	3661024033664	E50-N18L-A	20	260	205	90	162					102,95
C67030D05-AEX9G	3661024033572	E60-N24AL-B	28	280	184	124	169					117,55
C67030D06-AEX9G	3661024033589	E60-N24L-A	28	280	184	124	169					117,55
C69030D02-AEX9G	3661024033626	U1-9	24	240	195	130	180					123,75
C69037D01-AEX9G	3661024033633	U1R-11	30	300	195	130	180					142,30
C68030D01-AEX9G	3661024033596	E60-N30L-B	30	300	185	128	168					138,45
C52030D03-AEX9G	3661024033435	EB30L-B	30	300	165	130	175					135,05

6V Conventional



Código de Venta	Código de Barras	Referencia Comercial	Prestaciones		Dimensiones			Características				P.V.P Euros Recomend.
			Capacidad Ah (10 h)	Intensidad A (-18°) EN	Largo mm	Ancho mm	Alto mm	Esquema	Tipo de terminal			
								Frontal	Lateral	Superior		
C07001D01-AEX9G	3661024032988	6N4B-2A	4	35	100	50	95		Conectores			16,00
C09003D01-AEX9G	3661024033008	6N6-3B-1	6	40	100	55	110					18,75
C10008D02-AEX9G	3661024033015	6N11A-1B	11	95	120	60	130					33,20

¡NUEVA!

12V Ion-Litio*



Código de Venta	Código de Barras	Referencia Comercial	Prestaciones		Dimensiones ²				Características ³				P.V.P Euros Recomend.
			Energía (Wh)	(A)	Lar. (mm)	Anc. (mm)	Alt. (mm)	Peso (kg)	Esquema	Tipo terminal			
								Front.	Later.	Sup			
C35012L03-AEX7P	3661024036764	ELTZ5S ¹	24	120	113	70	85	0,5					66,45
C35015L03-AEX7P	3661024036788	ELTZ7S ¹	28,8	150	113	70	85	0,6					91,65
C54018L03-AEX7P	3661024036771	ELTX9	36	180	150	87	105	0,7					84,90
C50019L04-AEX7P	3661024036849	ELTZ9B ¹	36	190	150	65	92	0,7					104,35
C53021L03-AEX7P	3661024036832	ELTX12 ¹	42	210	150	87	93	0,8					119,00
C53023L03-AEX7P	3661024036795	ELTZ10S	48	230	150	87	93	0,8					131,35
C53024L03-AEX7P	3661024036801	ELTX14H ¹	48	240	150	87	93	0,9					119,00
C51026L02-AEX7P	3661024036818	ELTZ12B ¹	60	260	150	65	130	0,9					155,50
C53029L03-AEX7P	3661024036825	ELTZ14S ¹	60	290	150	87	93	1					155,50
C77038L02-AEX7P	3661024036856	ELTX20H ¹	84	380	175	87	130	1,3					213,55

* Garantía de dos años por defecto de fabricación.

¹ Incluye adaptadores para ajustarse a distintas dimensiones.

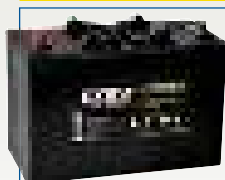
² Las dimensiones pueden ser ligeramente superiores a las de la batería sustituida.

³ La tuerca/tornillo/terminal puede variar ligeramente de la batería sustituida.



Equipment Gel*

MARINE & MULTIFIT



Código de Venta	Código de Barras	Referencia Comercial	Antigua Referencia	Prestaciones			Dimensiones			Características		P.V.P Euros Recomendado
				V	Capacidad AH	CCA (EN)	Largo mm	Ancho mm	Alto mm	Esquema	Talón	
P24024G01-AEX7M	3661024035866	ES290	G-25	12 V	25	150	166	175	125	0	B0	187,40
LB1028G19-AEX7M	3661024035859	ES450	G-40	12 V	40	280	207	175	175	0	B14	253,85
L03046G45-AEX7M	3661024035842	ES650	G-60	12 V	56	410	278	175	190	0	B13	317,40
L05054G30-AEX7M	3661024035835	ES900	G-80	12 V	80	540	353	175	190	0	B13	420,55
D02046G12-AEX7M	3661024035828	ES950	G-85	12 V	85	450	330	175	235	1	B0	444,50
GC2090G01-AEX7M	3661024035811	ES1000-6	G180-6	6 V	195	900	244	190	275	0	B0	558,80
GC2095G06-AEX7M	3661024035804	ES1100-6	G200-6	6 V	200	950	244	190	275	0	B0	558,80
D07076G02-AEX7M	3661024035798	ES1200	G-110	12 V	110	760	286	269	230	2	B0	949,00
D03075G05-AEX7M	3661024035781	ES1300	G-120S	12 V	120	750	349	175	290	0	B0	698,50
D04076G09-AEX7M	3661024035774	ES1350	G-120	12 V	120	760	513	189	223	3	B0	587,40
D05090G14-AEX7M	3661024035767	ES1600	G-140	12 V	140	900	513	223	223	3	B0	722,25
D06103G09-AEX7M	3661024035750	ES2400	G-210	12 V	210	1030	518	279	240	3	B0	912,70

* Garantía de dos años por características de aplicación.

Equipment*

MARINE & MULTIFIT



Código de Venta	Código de Barras	Referencia Comercial	Antigua Referencia	Prestaciones			Dimensiones			Características		P.V.P Euros Recomendado
				V	Capacidad AH	CCA (EN)	Largo mm	Ancho mm	Alto mm	Esquema	Talón	
L05080R40-AEXDB	3661024035927	ET650		12 V	100	800	353	175	190	0	B13	273,05
D04070R16-AEXDB	3661024035897	ET950		12 V	135	700	513	189	223	3	B0	374,00
D05090R20-AEXDB	3661024035880	ET1300		12 V	180	900	513	223	223	3	B0	477,80
D06110R15-AEXDB	3661024035873	ET1600		12 V	230	1100	518	279	240	3	B0	612,40

* Garantía de un año por características de aplicación.

Dual AGM*

MARINE & MULTIFIT



Código de Venta	Código de Barras	Referencia Comercial	Antigua Referencia	Prestaciones			Dimensiones			Características		P.V.P Euros Recomendado
				V	Capacidad AH	CCA (EN)	Largo mm	Ancho mm	Alto mm	Esquema	Talón	
G34075M01-AEXRD	3661024035972	EP450	DEEP CYCLE	12 V	50	750	260	173	206	1+9	B7	282,70
L02069A26-BEXRD	3661024036511	EP500		12 V	60	680	242	175	190	0	B13	211,40
L03075A26-CEXRD	3661024036528	EP600		12 V	70	760	278	175	190	0	B13	247,00
L05086A37-AEXRD	3661024036535	EP800		12 V	95	850	353	175	190	0	B13	291,70
G31072A08-AEXRD	3661024035965	EP900		12 V	100	720	330	173	240	1+9	B0	537,30
D04070A18-AEXRD	3661024035958	EP1200		12 V	140	700	513	189	223	3	B0	528,10
D05090A22-AEXRD	3661024035941	EP1500		12 V	180	900	513	223	223	3	B0	772,20
D06120A16-AEXRD	3661024035934	EP2100		12 V	240	1200	518	279	240	3	B0	897,30

* Garantía de dos años por características de aplicación.

Dual*

MARINE & MULTIFIT



Código de Venta	Código de Barras	Referencia Comercial	Antigua Referencia	Prestaciones			Dimensiones			Características		P.V.P Euros Recomendado
				V	Capacidad AH	CCA (EN)	Largo mm	Ancho mm	Alto mm	Esquema	Talón	
D26051W23-AEXVC	3661024036009	ER350		12 V	80	510	270	173	222	1	B9	361,40
D31065W22-AEXVC	3661024035996	ER450		12 V	95	650	306	173	222	1	Korean B1	337,35
D02076W16-AEXVC	3661024035989	ER550	NAUTILUS 61500	12 V	115	760	349	175	235	1	B0	337,55
D03085W12-AEXVC	3661024036221	ER650		12 V	142	850	349	175	290	0	B0	386,60

* Garantía de un año por características de aplicación.



Start AGM*

MARINE & MULTIFIT



Código de Venta	Código de Barras	Referencia Comercial	Antigua Referencia	Prestaciones			Dimensiones			Características		P.V.P Euros Recomendado
				V	Capacidad AH	CCA (EN)	Largo mm	Ancho mm	Alto mm	Esquema	Talón	
G86070M03-AEX8H	3661024036030	EM900		12 V	42	700	230	173	206	1+9	B7	307,90
G34080M10-AEX8H	3661024036023	EM1000	900.6	12 V	50	800	260	173	206	1+9	B7	339,60
G31092A09-AEX8H	3661024036016	EM1100		12 V	100	925	330	173	240	1+9	B0	630,10

* Garantía de dos años por características de aplicación.

Start*

MARINE & MULTIFIT



Código de Venta	Código de Barras	Referencia Comercial	Antigua Referencia	Prestaciones			Dimensiones			Características		P.V.P Euros Recomendado
				V	Capacidad AH	CCA (EN)	Largo mm	Ancho mm	Alto mm	Esquema	Talón	
L01045C14-BEXXB	3661024036108	EN500		12 V	50	450	207	175	190	0	B13	131,10
L02054C14-BEXXB	3661024036092	EN600		12 V	62	540	242	175	190	0	B13	162,35
L03068C14-BEXXB	3661024036085	EN750		12 V	74	680	278	175	190	0	B13	202,10
D02075C03-AEXXB	3661024036078	EN850		12 V	110	750	349	175	235	1	B0	300,20
D04081C01-AEXXB	3661024036061	EN900		12 V	140	800	513	189	223	3	B0	353,30
D05100C01-AEXXB	3661024036054	EN1100		12 V	180	1000	513	223	223	3	B0	427,85

* Garantía de un año por características de aplicación.

Vintage*

MARINE & MULTIFIT



Código de Venta	Código de Barras	Referencia Comercial	Antigua Referencia	Prestaciones			Dimensiones			Características		P.V.P Euros Recomendado
				V	Capacidad AH	CCA (EN)	Largo mm	Ancho mm	Alto mm	Esquema	Talón	
3ET062D01-AEXSF	3661024036184	EU72		12 V	72	620	491	111	249	1	B0	339,75
H02036D01-AEXSF	3661024036177	EU77-6		6 V	77	360	215	169	184	0	B6	346,10
M02060W01-AEXSF	3661024036160	EU80-6		6 V	80	600	158	165	220	0	B0	191,65
M04090W01-AEXSF	3661024036153	EU140-6	M-3.A.8	6 V	140	900	257	175	236	0	B1	183,60
M05090W01-AEXSF	3661024036146	EU165-6	M-3.A.9	6 V	165	900	330	174	234	0	B0	211,35
M06115W01-AEXSF	3661024036139	EU200-6	M-3.A.10	6 V	200	1150	398	174	234	0	B0	272,00
M08130S01-AEXSF	3661024036115	EU260-6	3CL6	6 V	260	1300	345	172	286	0	B0	468,50

* Garantía de un año por características de aplicación.

Soporte y accesorios

Comprobador de baterías*



Tudor ofrece una gama de comprobadores fáciles de usar, que sirven para baterías de cualquier tipo de tecnología.

Referencia Comercial	Código de venta	P.V.P Euros Recomendado
Midtronic EBT 165P V2 (con impresora)	823206	470,00
Midtronic EBT 15C	823201	200,00
Midtronic EBT-BIKE MDX-145 (para motos)	823199	210,00

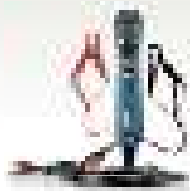
Reemplazo de baterías*



Nuestro dispositivo para el reemplazo de baterías dispone de los códigos necesarios para la validación de las baterías en los vehículos que así lo requieran.

Código de Venta	Referencia Comercial	P.V.P Euros Recomendado
BRT-12	823203	400,00

Cargador de baterías*



Los cargadores automáticos Exide se pueden utilizar en coches, embarcaciones y motocicletas, y son perfectos para uso tanto profesional como para el usuario final. Los talleres usan este cargador para asegurarse que el cliente sale con la batería del coche cargada.

Referencia Comercial	Código de venta	Rango de baterías	P.V.P Euros Recomendado
Cargador 12/5.5	ACH004Y01-AEXBD	1 Ah - 85 Ah	78,50
Cargador 12/7	ACH007Z01-AEXBD	1 Ah - 150 Ah	97,50
Cargador 12/15	ACH015Z01-AEXBD	20 Ah - 300 Ah	158,00
Cargador 12/2 Ion Litio	ACH002X03-AEXBD	Hasta 360 Wh	60,50

¡NUEVA!

* Válidos para tecnología AGM - GEL - Convencional Ca/Ca. Garantía de dos años.